

Cable Calefactor Autorregulante

584B1(F)



SISCALELECTRIC
ELECTRIC HEATING SYSTEMS

1. DESCRIPCION



Los cables calefactores autorregulantes 584B1 son adecuados para la protección contra heladas y el mantenimiento de la temperatura en tuberías y tanques a altas temperaturas de proceso en la industria y áreas peligrosas.

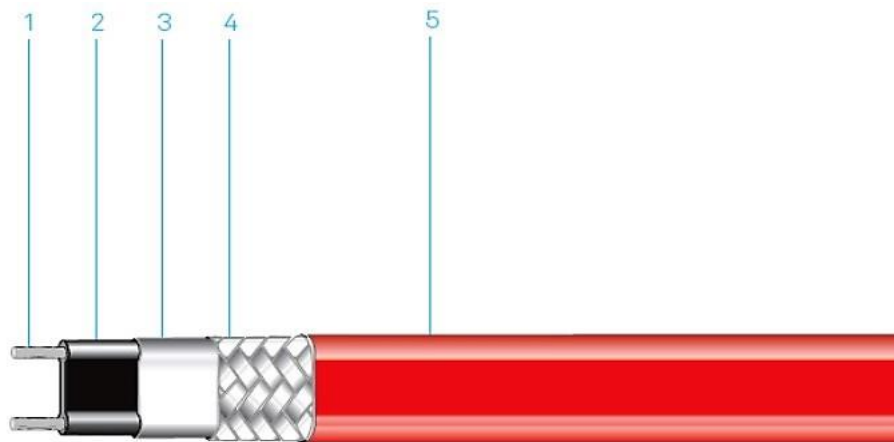
La potencia de salida de los cables calefactores autorregulantes 584B1 varía según la temperatura ambiente. Si la temperatura ambiente aumenta, la potencia del cable calefactor se reducirá.

Esta propiedad de autorregulación evita el sobrecalentamiento incluso cuando los cables están cruzados.

Se puede utilizar donde se requiere limpieza a vapor hasta 225 °C (Off).

La gama 584B1 se utiliza habitualmente para mantener temperaturas de hasta 150 °C en tuberías, tanques, etc. La cubierta exterior protectora con alto contenido en fluorpolímero es adecuada a la exposición de aceites, gases y de productos químicos orgánicos y/o corrosivos.

2. CONSTRUCCION



1	Hilos conductores	Cobre trenzado niquelado de 1,3mm ²
2	Elemento calefactor	Polímero autorregulador
3	Cubierta aislamiento	Fluorpolímero de alta temperatura
4	Trenza de tierra	Trenzado de cobre estañado
5	Cubierta exterior	Fluorpolímero de alta temperatura

3. GAMA DE CABLES

Modelo	Potencia nominal a 230Vac	@ Temperatura	Voltaje
584B115F	15 W/m	10°C	208 V a 277 Vac
584B130F	30 W/m	10°C	208 V a 277 Vac
584B145F	45 W/m	10°C	208 V a 277 Vac
584B160F	60 W/m	10°C	208 V a 277 Vac

4. ESPECIFICACIONES

Descripción	Datos técnicos
Voltaje	208 ~ 277 Vac
Máx. temperatura de operación continua, energizado (Power on)	+150 °C
Máx. temperatura de exposición continua, desenergizado (Power off)	+225 °C
Mínima temperatura instalación	-40 °C
Temperatura mínima de arranque	-40 °C
Clasificación temperatura (T-rating)	T3: 584B115F, 584B130F, 584B145F, 584B160F
Dimensiones con trenzado y cubierta Ext.	11,5 x 5,2 mm con cubierta protectora de Fluorpolímero de alta temperatura
Mínimo radio de curvatura	35mm

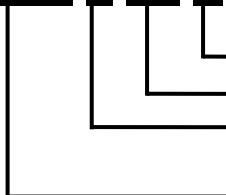
5. MAXIMA LONGITUD DEL CIRCUITO CALEFACTOR A 230V AC

Longitud máxima (m) basada en la temperatura de arranque (°C) y el calibre del magnetotérmico (A). Protección magnetotérmica diferencial de curva C. Datos considerando una tensión de alimentación de 230 Vac.

Magnetotérmico (A)	T ^a Arranque (°C)	584B115F	584B130F	584B145F	584B160F
16	+10	122	122	62	50
	0	119	74	56	44
	-20	98	66	50	32
20	+10	154	102	76	62
	0	140	92	70	56
	-20	122	82	62	40
32	+10	172	122	100	86
	0	172	122	100	86
	-20	172	122	98	62
50	+10	172	122	100	86
	0	172	122	100	86
	-20	172	122	100	86

7. CODIGO CABLES

584B 1 15 F



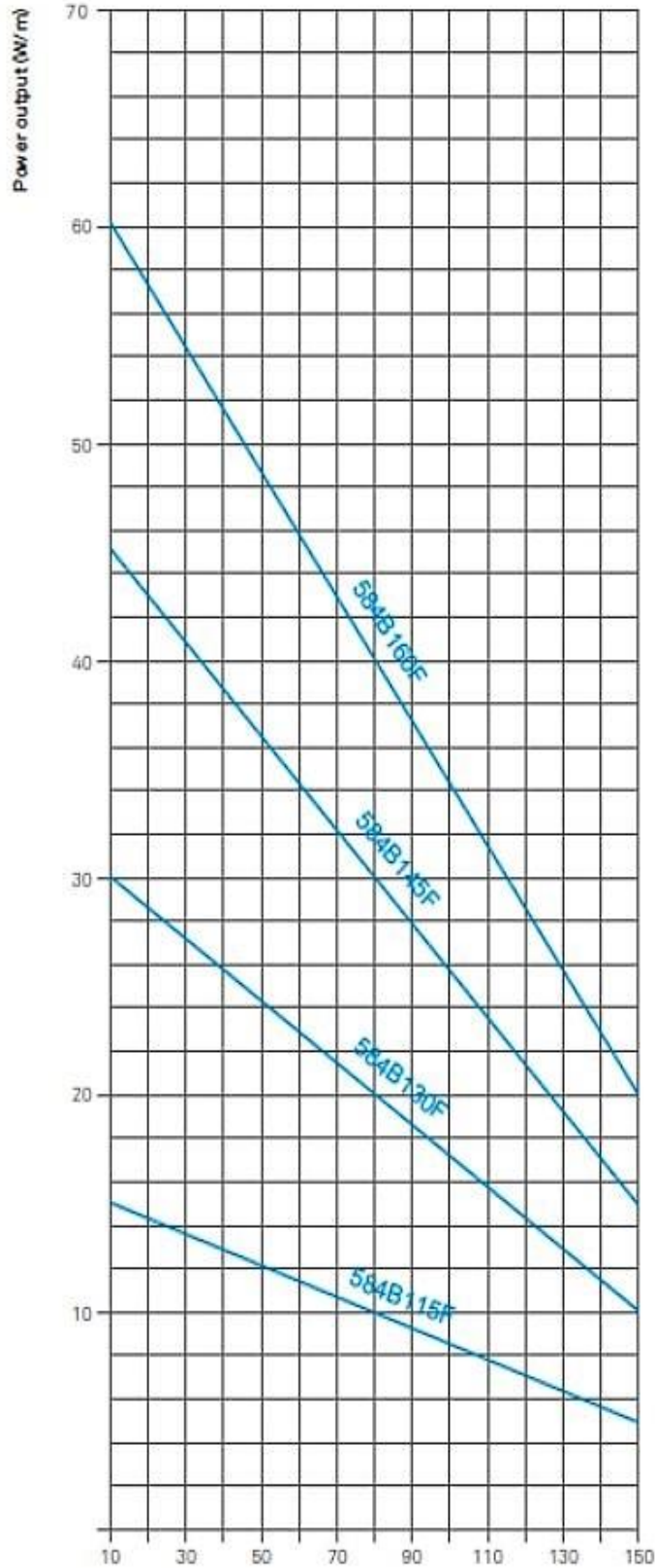
Cubierta Exterior (P: Poliiolefina, F: Fluorpolímero)

Potencia @ 10 °C

Tipo de cable (1: Autorregulante, 2: Autolimitante, 3: Potencia constante, 4: Serie, 5: MI)

Modelo

8. GRAFICO POTENCIA / TEMPERATURA



Pipe temperature (°C)
Power output on insulated steel pipes at 230 V under nominal conditions

10. PROTECCION CONTRA EXPLOSIONES



Marking	II 2G Ex 60079-30-1 IIC T3 Gb
	II 2D Ex 60079-30-1 IIIC T200°C Db
Certification	Ex 60079-30-1 IIC T3 Gb
	Ex 60079-30-1 IIIC T200°C
	CML 19 ATEX 3033
	IECEX CML 19.0008

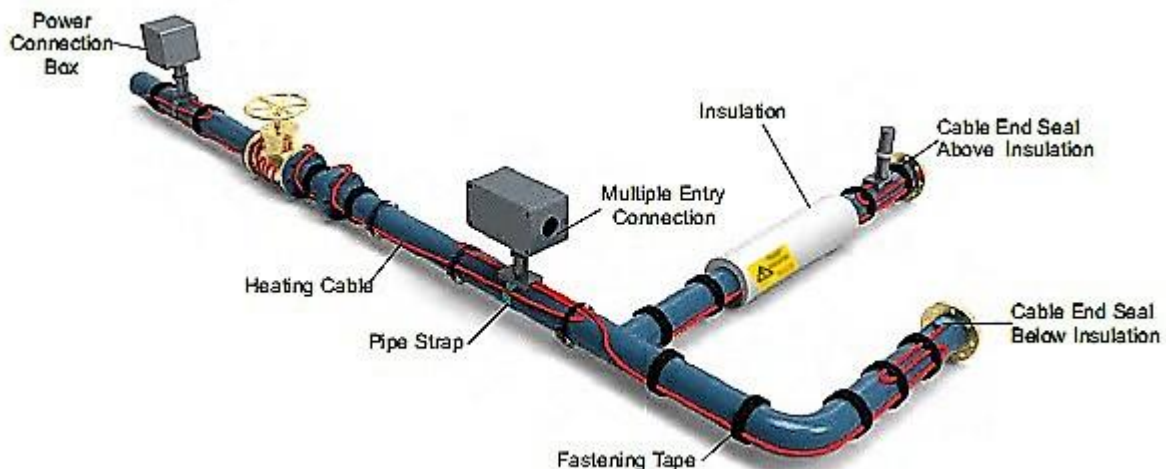
11. BENEFICIOS

- Autorregulación, no es necesario un limitador de temperatura (tampoco en áreas peligrosas).
- Se puede utilizar donde se requiere limpieza a vapor hasta 225 °C (Desconectado).
- Se puede cortar a cualquier longitud gracias a su suministro de corriente paralela.
- A prueba de corrosión y resistente a los efectos de los productos químicos gracias a su cubierta protectora.
- Protegido eléctrica y mecánicamente en toda su longitud por una trenza de cobre estañado.
- Instalación sencilla gracias a su alta flexibilidad y sus dimensiones.

12. USO

- Protección contra helada en tuberías, tanques, tolvas, etc.
- Líneas de tuberías de agua caliente.
- Líneas de tuberías de aceite.
- Líneas de tuberías de grasas.
- Calentamiento de tuberías y/o equipos
- Mantenimiento de altas temperaturas de proceso.
- Adecuado para zona ordinaria y zona clasificada Ex T3.

13. INSTALACION TIPICA





SISCALELECTRIC

ELECTRIC HEATING SYSTEMS

SISCALELECTRIC

Oficinas y Taller

Comercio, 5 – 2º B
28260, Galapagar
Madrid (Spain)

Calle de la Pasada, 28
Nave 1º – 28430, Alpedrete
Madrid (Spain)

Phone: (+34) 919-190-705
Mobile: (+34) 634-223-240

Phone: (+34) 919-190-705
Mobile: (+34) 620-313-423

Phone: (+34) 912-879-308
Mobile: (+34) 662-557-933

email: p.hernandez@siscaelectric.com
web: www.siscaelectric.com

email: mj.folqueira@siscaelectric.com
web: www.siscaelectric.com

email: ofertas@siscaelectric.com
web: www.siscaelectric.com