

# Termostato Digital con soporte integrado

## DT20-NH-TKZ



**SISCALECTRIC**  
ELECTRIC HEATING SYSTEMS

## 1. DESCRIPCION



Termostato local digital electrónico está diseñado para su empleo como termostato de superficie y/o termostato ambiental con sensor remoto utilizado para gama de cables calefactores autorregulantes y potencia constante.

Se suministra en una caja de poliéster con fibra de vidrio reforzado IP66 resistente a la intemperie para montaje en tubería, tapa de color gris con mirilla de maniobra adecuada a zona ordinaria.

Permite la alimentación y control de 1 o 2 cables calefactores a través de su soporte integrado.

## 2. CARACTERISTICAS

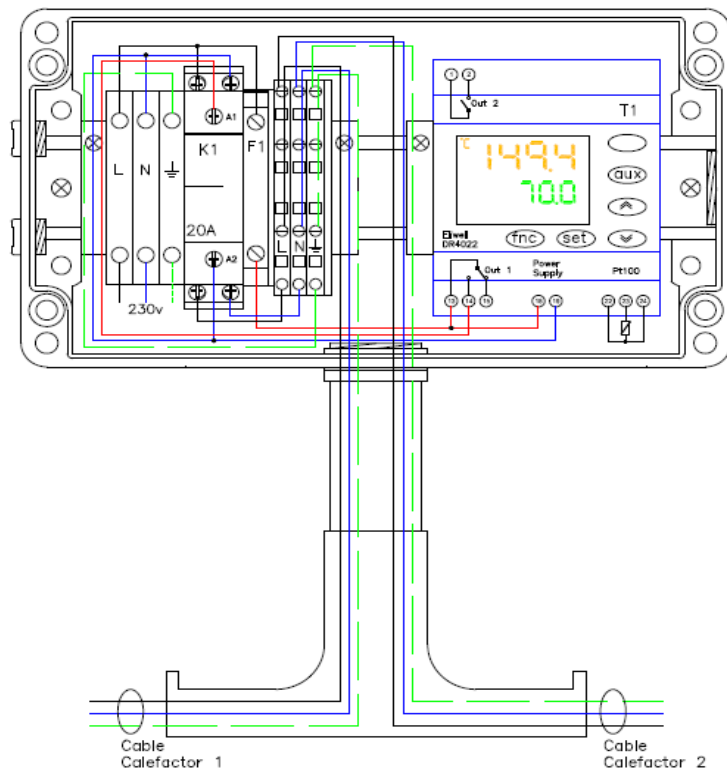
El termostato DT20-NH-TKZ está diseñado para proporcionar el control y monitoreo de temperatura local de tuberías, tanques y/o tolvas del trazado eléctrico.

Se utiliza para protección contra congelamiento o mantenimiento de la temperatura del proceso de tuberías o tanques, tolvas y cualquier superficie.


El termostato DT20-NH-TKZ proporciona una fácil programación del punto de ajuste de temperatura, alarma de temperatura configurable como alta o baja, el contacto de alarma puede estar normalmente abierto o normalmente cerrado, incorpora un rele para activación del contactor.

Se suministra con una sonda Pt100 de 2m. de longitud e incorpora un soporte integrado con salida directa hacia la tubería de 1 o 2 cables calefactores y mirilla de maniobra con muelle para el accionamiento y protección del termostato con dispositivo de precinto, puede realizar los ajustes de programación sin necesidad de abrir la caja.

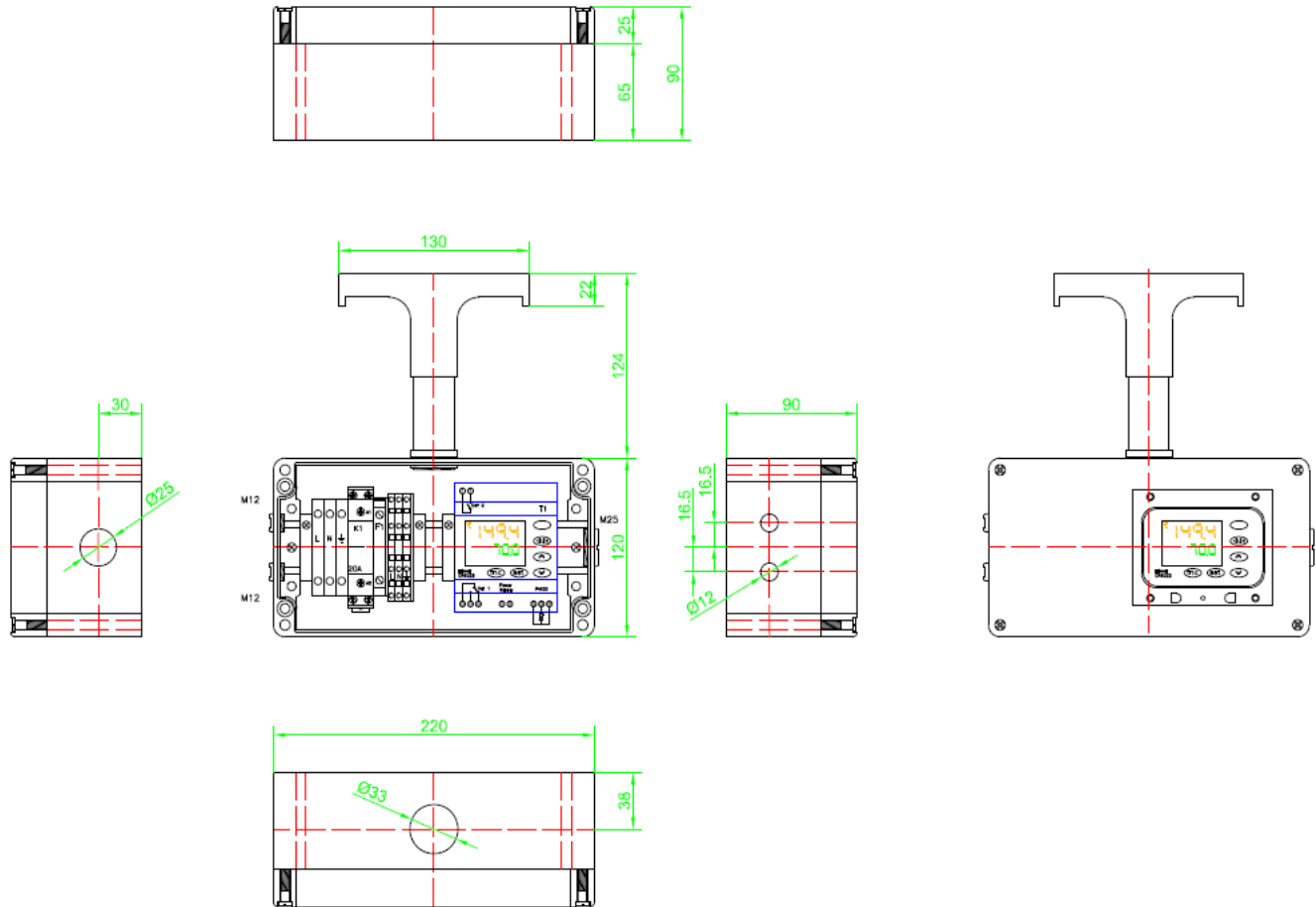
## 3. DETALLE CABLEADO



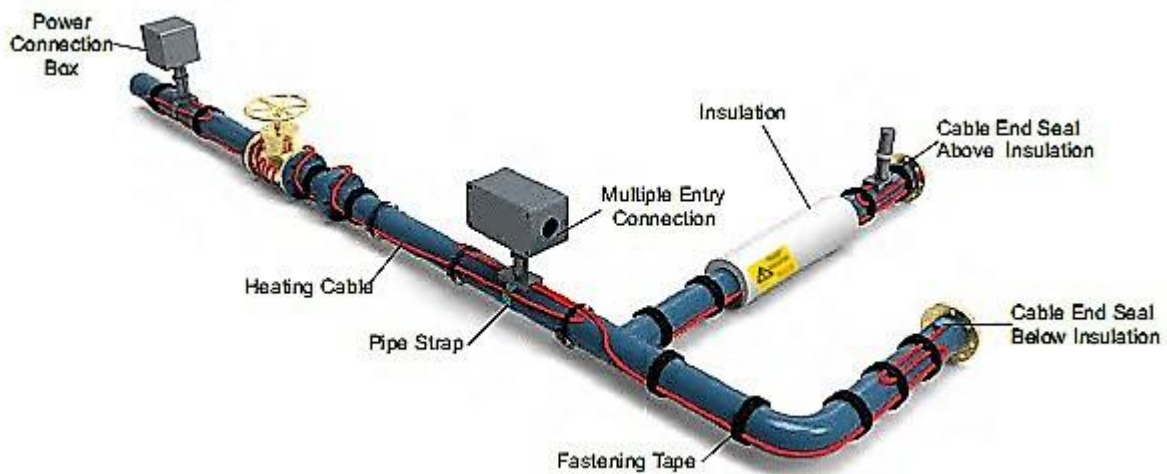
#### 4. ESPECIFICACIONES

Descripción	Datos técnicos
Voltaje	230Vac $\pm$ 10%, 50/60 Hz
Color	RAL 7000 (Gris)
Grado de protección	IP66
Inflamabilidad	V0 / autoextingible, UL 94
Resistencia superficial	$> 10^{12}$ Ohms
Resistencia impacto	7 Joules
Resistencia dieléctrica	18 kV / mm
Material envolvente	Caja: Poliéster reforzado con fibra de vidrio (GRP) Dimensiones: 220 x 120 x 90 (mm) Junta: Sello (neopreno) - 40°C a 80°C Tornillos tapa: Prisioneros de Acero Inoxidable
Toxicidad	Libre de halógenos
Controlador temperatura	Protección frontal: IP65. Caja: Cuerpo plástico 4 módulos DIN. Display: Doble de 4 dígitos + signo Entradas analógicas: 1 entrada Alimentación: 100...240Va $\pm$ 10% 50/60Hz
Mirilla de maniobra	Tipo: Plana con muelle Material: Policarbonato transparente estabilizado Inflamabilidad: Auto extinguidos Ancho módulo: 4 módulos Grado de protección: IP65
Contactador modular	Corriente: AC-7a (20A) Contactos: 2NO Ancho módulo: 2
Sensor de temperatura	Tipo: Pt100 de 3 hilos Material vaina: Acero inoxidable S304 Diámetro y longitud vaina: 6 $\varnothing$ x 65mm Longitud cable: Silicona 2 m. Temperaturas de trabajo: -40 °C ~ 200 °C
Bornas conexión	Borna de paso: 1 phase + N + Pe de 6mm <sup>2</sup> Conexión resorte QUATTRO: 1 phase de 4mm <sup>2</sup> 1 Neutro de 4mm <sup>2</sup> 1 Tierra de 4mm <sup>2</sup>
Entradas	1 x M33, 1 x M25, 2 x M12
Homologaciones	

## 5. DIMENSIONES



## 6. INSTALACION TIPICA







# SISCALETRIC

ELECTRIC HEATING SYSTEMS

## SISCALETRIC

### Oficinas y Taller

Comercio, 5 – 2º B  
28260, Galapagar  
Madrid (Spain)

Calle de la Pasada, 28  
Nave 1º – 28430, Alpedrete  
Madrid (Spain)

Phone: (+34) 919-190-705  
Mobile: (+34) 634-223-240

Phone: (+34) 919-190-705  
Mobile: (+34) 620-313-423

Phone: (+34) 912-879-308  
Mobile: (+34) 662-557-933

email: [p.hernandez@siscaelectric.com](mailto:p.hernandez@siscaelectric.com)  
web: [www.siscaelectric.com](http://www.siscaelectric.com)

email: [mj.folqueira@siscaelectric.com](mailto:mj.folqueira@siscaelectric.com)  
web: [www.siscaelectric.com](http://www.siscaelectric.com)

email: [ofertas@siscaelectric.com](mailto:ofertas@siscaelectric.com)  
web: [www.siscaelectric.com](http://www.siscaelectric.com)