

# Termostato Digital con soporte integrado

## DT25-NH-TKZ



**SISCALECTRIC**  
ELECTRIC HEATING SYSTEMS

## 1. DESCRIPCION



Termostato local digital electrónico está diseñado para su empleo como termostato de superficie y/o termostato ambiental con sensor remoto utilizado para gama de cables calefactores autorregulantes y potencia constante.

Se suministra en una caja de poliéster con fibra de vidrio reforzado IP66 resistente a la intemperie para montaje en tubería, tapa de color gris con mirilla de maniobra adecuada a zona ordinaria.

Permite la alimentación y control de 1 o 2 cables calefactores a través de su soporte integrado.

## 2. CARACTERISTICAS

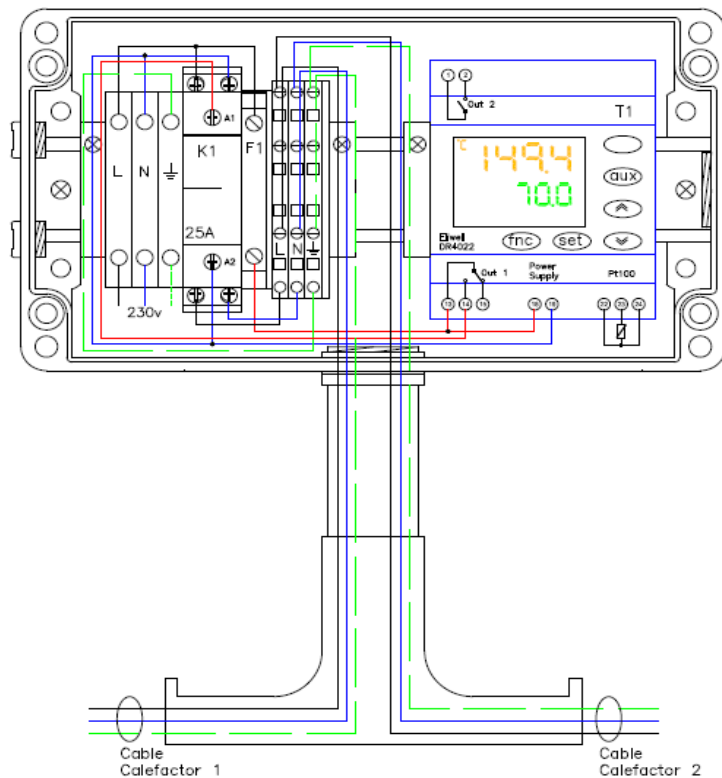
El termostato DT25-NH-TKZ está diseñado para proporcionar el control y monitoreo de temperatura local de tuberías, tanques y/o tolvas del trazado eléctrico.

Se utiliza para protección contra congelamiento o mantenimiento de la temperatura del proceso de tuberías o tanques, tolvas y cualquier superficie.

El termostato DT25-NH-TKZ proporciona una fácil programación del punto de ajuste de temperatura, alarma de temperatura configurable como alta o baja, el contacto de alarma puede estar normalmente abierto o normalmente cerrado, incorpora un rele para activación del contactor.

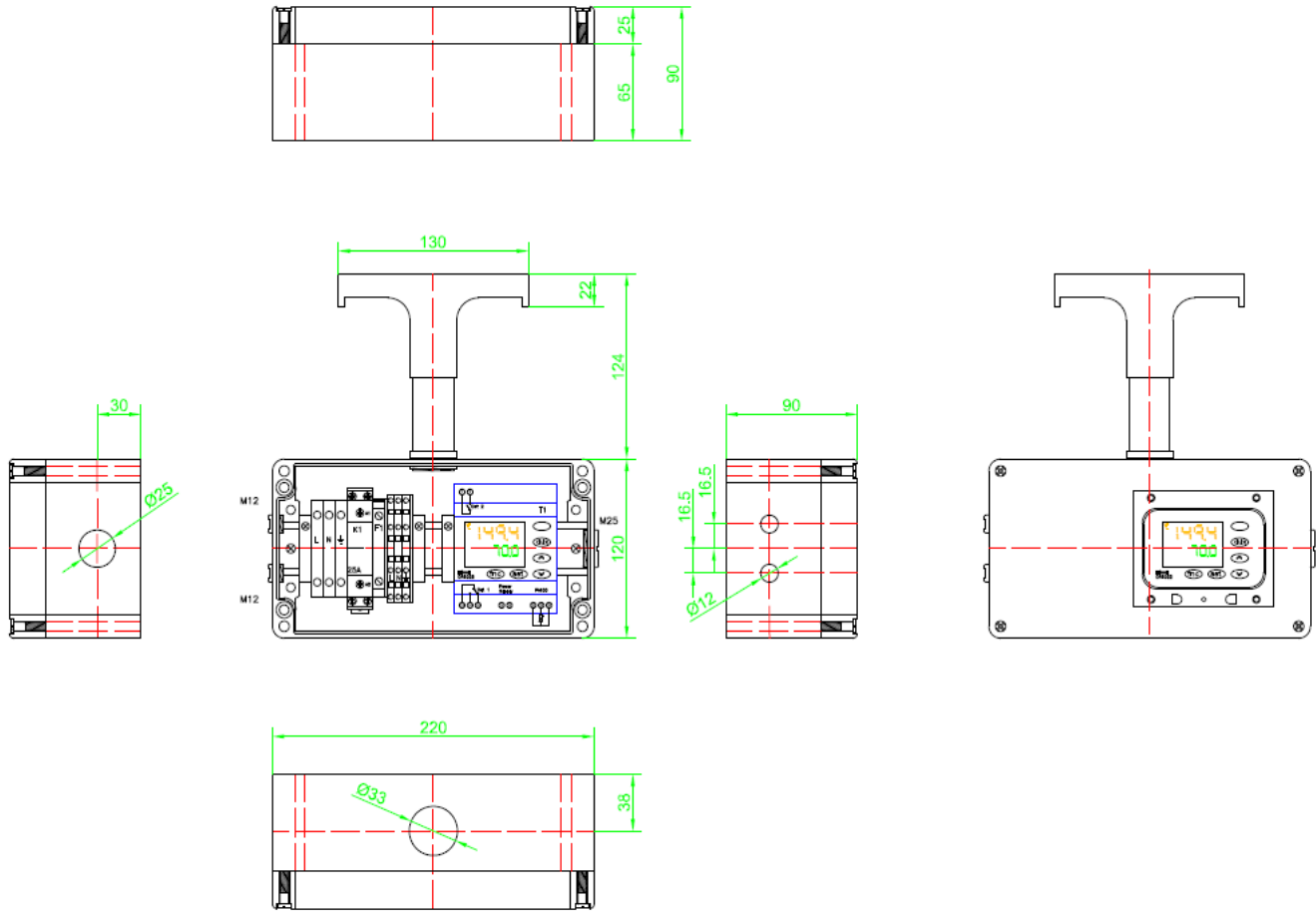
Se suministra con una sonda Pt100 de 2m. de longitud e incorpora un soporte integrado con salida directa hacia la tubería de 1 o 2 cables calefactores y mirilla de maniobra con muelle para el accionamiento y protección del termostato con dispositivo de precinto, puede realizar los ajustes de programación sin necesidad de abrir la caja.

## 3. DETALLE CABLEADO

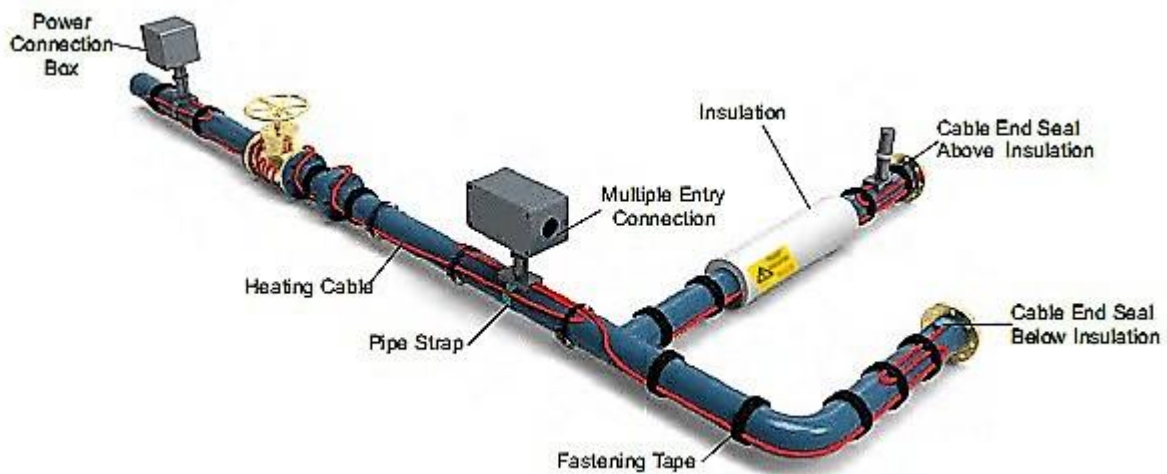




## 5. DIMENSIONES



## 6. INSTALACION TIPICA





# SISCALETRIC

ELECTRIC HEATING SYSTEMS

## SISCALETRIC

### Oficinas y Taller

Comercio, 5 – 2º B  
28260, Galapagar  
Madrid (Spain)

Calle de la Pasada, 28  
Nave 1º – 28430, Alpedrete  
Madrid (Spain)

Phone: (+34) 919-190-705  
Mobile: (+34) 634-223-240

Phone: (+34) 919-190-705  
Mobile: (+34) 620-313-423

Phone: (+34) 912-879-308  
Mobile: (+34) 662-557-933

email: [p.hernandez@siscaelectric.com](mailto:p.hernandez@siscaelectric.com)  
web: [www.siscaelectric.com](http://www.siscaelectric.com)

email: [mj.folqueira@siscaelectric.com](mailto:mj.folqueira@siscaelectric.com)  
web: [www.siscaelectric.com](http://www.siscaelectric.com)

email: [ofertas@siscaelectric.com](mailto:ofertas@siscaelectric.com)  
web: [www.siscaelectric.com](http://www.siscaelectric.com)